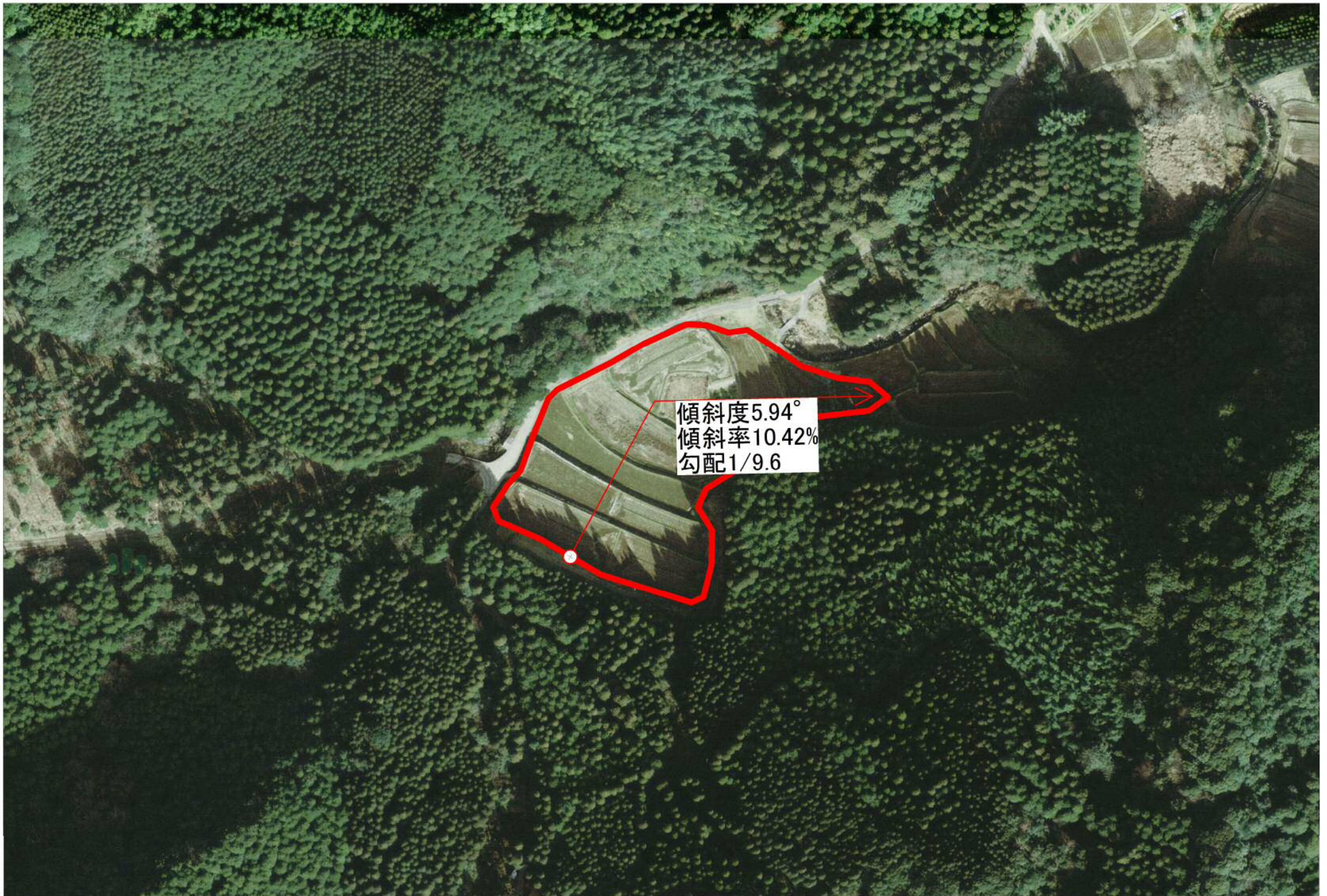


<b>湧水町</b>	
名 称	こうだのたなだ <b>幸田の棚田</b>
所在地	湧水町幸田地区
総面積	10.00ヘクタール
作付面積	9.50ヘクタール
棚田等の枚数	102枚
平均標高	339m
平均勾配	1/10
農家戸数	
栽培作物	水 稻
水源	河 川
法面の構造	石 積
管理者	幸田棚田米生産組合・幸田地区棚田保全対策委員会
水土里サークル活動組織名	
中山間直接支払集落協定名	
開発の歴史	近世(戦国～江戸時代)「水田のお城」と呼ばれる武者返しのソリを持った石積は数百年前に作られたと言われる。
その他	日本の棚田百選      ウォークin幸田のコース
	
アクセス方法	
近隣の施設・名所	
市町村担当課	湧水町農林課
電話番号	0995-74-3111





傾斜度5.94°  
傾斜率10.42%  
勾配1/9.6

