
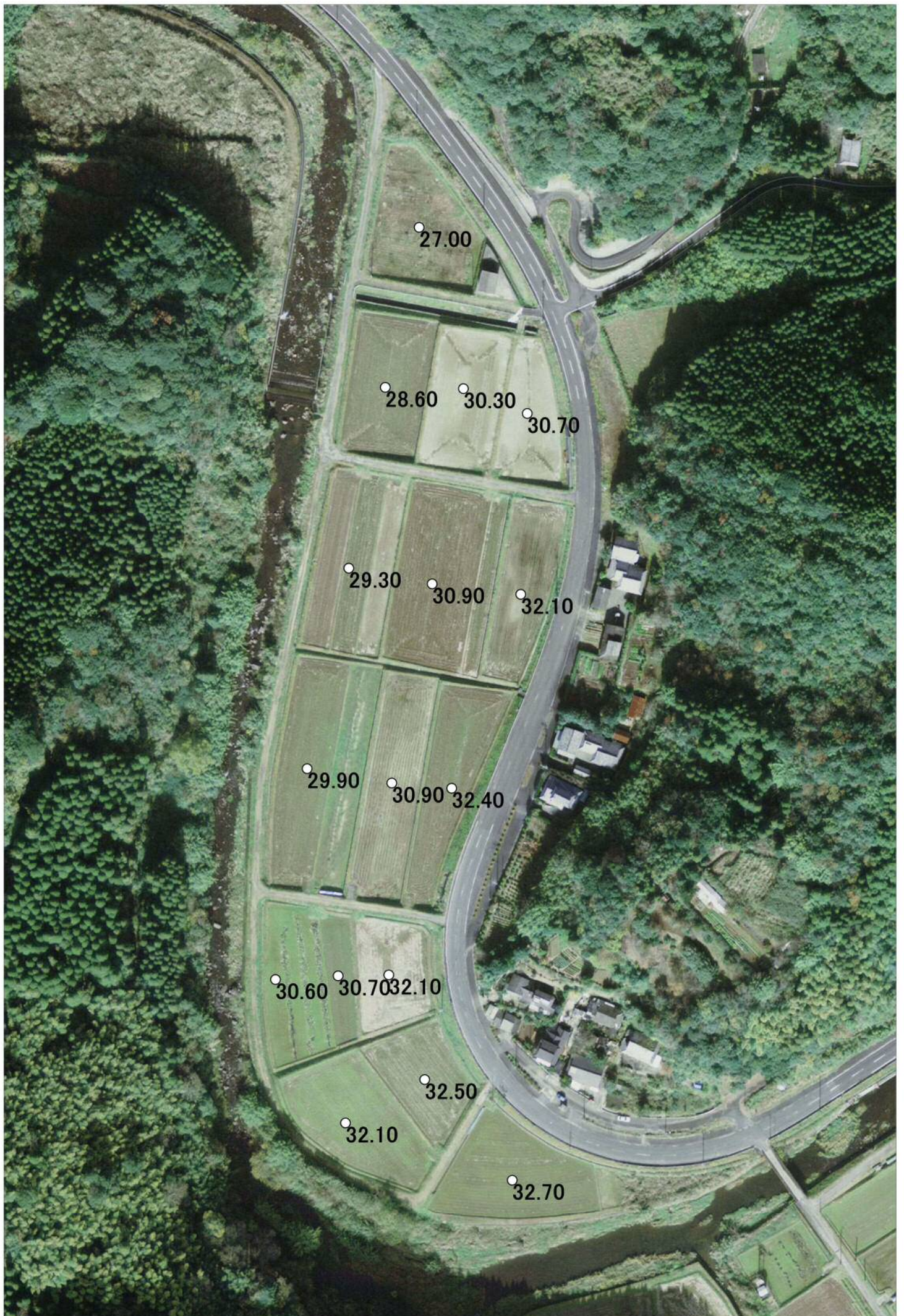


いちき串木野市	
名 称	ふなかわうしろのたなだ
	<b>舟川後の棚田</b>
所在地	いちき串木野市川上
総面積	2.6ヘクタール
作付面積	2.6ヘクタール
棚田等の枚数	25筆
平均標高	30m
平均勾配	1/20
農家戸数	9戸
栽培作物	水 稻
水源	河 川
法面の構造	土 羽 ・ 石 積
管理者	舟川後棚田保全会
水土里サークル活動組織名	いちき串木野市広域協定運営委員会
中山間直接支払集落協定名	川上地区集落協定
開発の歴史	平成7年度 中山間地域総合整備事業川上地区
その他	
	
アクセス方法	川上小学校から市来ダム方向へ2キロ
近隣の施設・名所	川上小学校 ・ 市来ダム
市町村担当課	いちき串木野市役所 農政課
電話番号	0996-33-5636





傾斜度3.65°  
傾斜率6.38%  
勾配1/15.66

傾斜度3.26°  
傾斜率5.69%  
勾配1/17.57

傾斜度2.51°  
傾斜率4.38%  
勾配1/22.81

傾斜度3.44°  
傾斜率6%  
勾配1/16.66

傾斜度4.53°  
傾斜率7.91%  
勾配1/12.63

傾斜度3.04°  
傾斜率5.31%  
勾配1/18.82

傾斜度1.53°  
傾斜率2.68%  
勾配1/37.38



舟川後の棚田