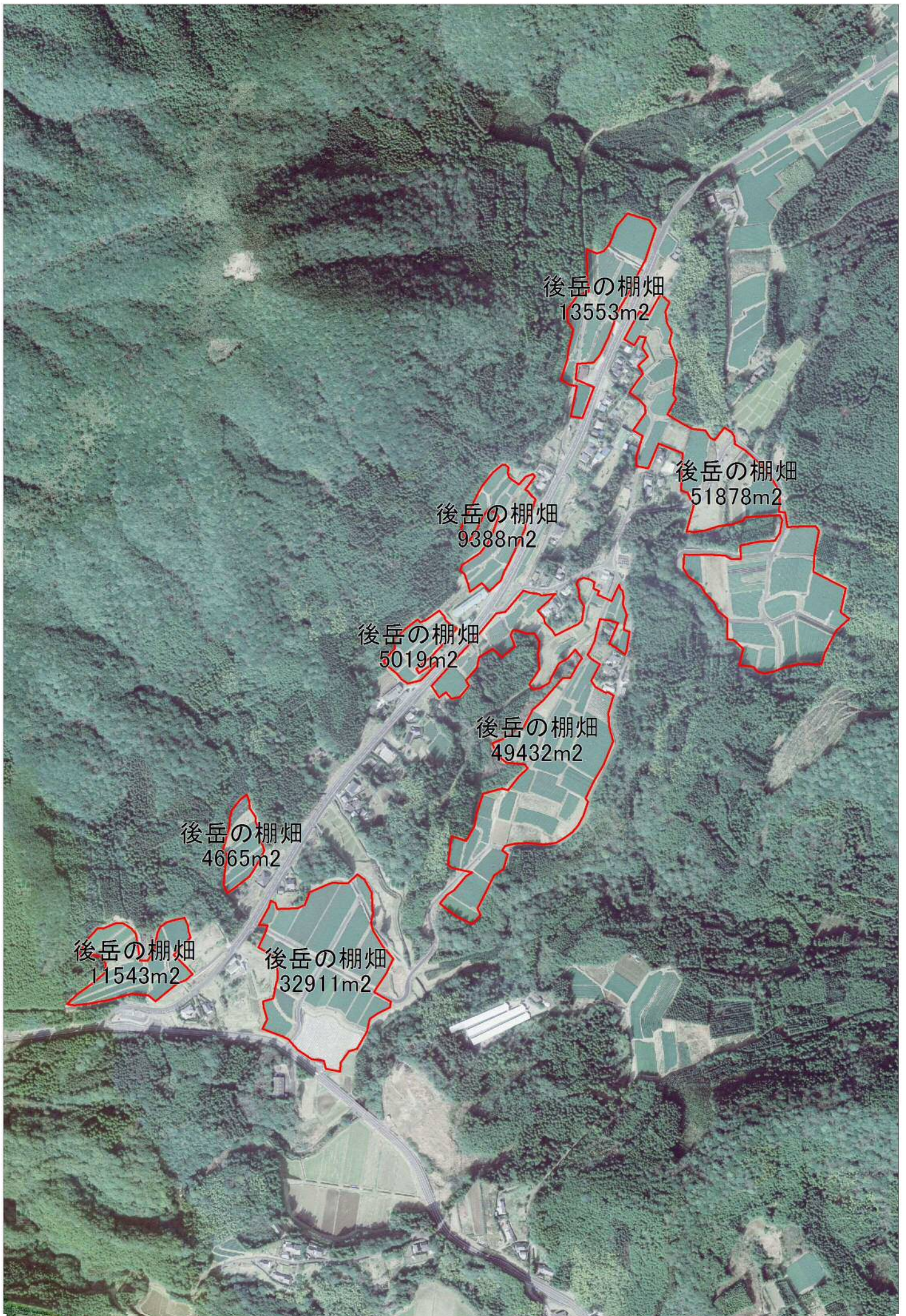


南九州市	
名 称	うしろだけのたなはた
	<b>後岳の棚畑</b>
所在地	南九州市知覧町郡地区
総面積	130.0ヘクタール
作付面積	99.6ヘクタール
棚田等の枚数	315枚
平均標高	222m
平均勾配	1/11
農家戸数	
栽培作物	茶・そば、水稻(後岳下)
水源	天水
法面の構造	土羽
管理者	茶生産組合・後岳下自治会
水土里サークル活動組織名	
中山間直接支払集落協定名	
開発の歴史	近代(明治～昭和20年)知覧茶の発祥は隣の集落の手蓑とされている。明治5年に茶の植栽が始まり当時生産した製茶は手揉み製であったが、大正10年には後岳に共同喜界製茶工場を設け、生産能力の増産に努めたと言われている。
その他	
	
アクセス方法	南九州市役所から喜入方向に走り、後岳バス停を上がる。
近隣の施設・名所	武家屋敷群・知覧特攻平和会館・知覧水車からくり
市町村担当課	南九州市耕地林務課
電話番号	0993-83-2511



後岳の棚畑  
13553m<sup>2</sup>

後岳の棚畑  
51878m<sup>2</sup>

後岳の棚畑  
9388m<sup>2</sup>

後岳の棚畑  
5019m<sup>2</sup>

後岳の棚畑  
49432m<sup>2</sup>

後岳の棚畑  
4665m<sup>2</sup>

後岳の棚畑  
11543m<sup>2</sup>

後岳の棚畑  
32911m<sup>2</sup>



