
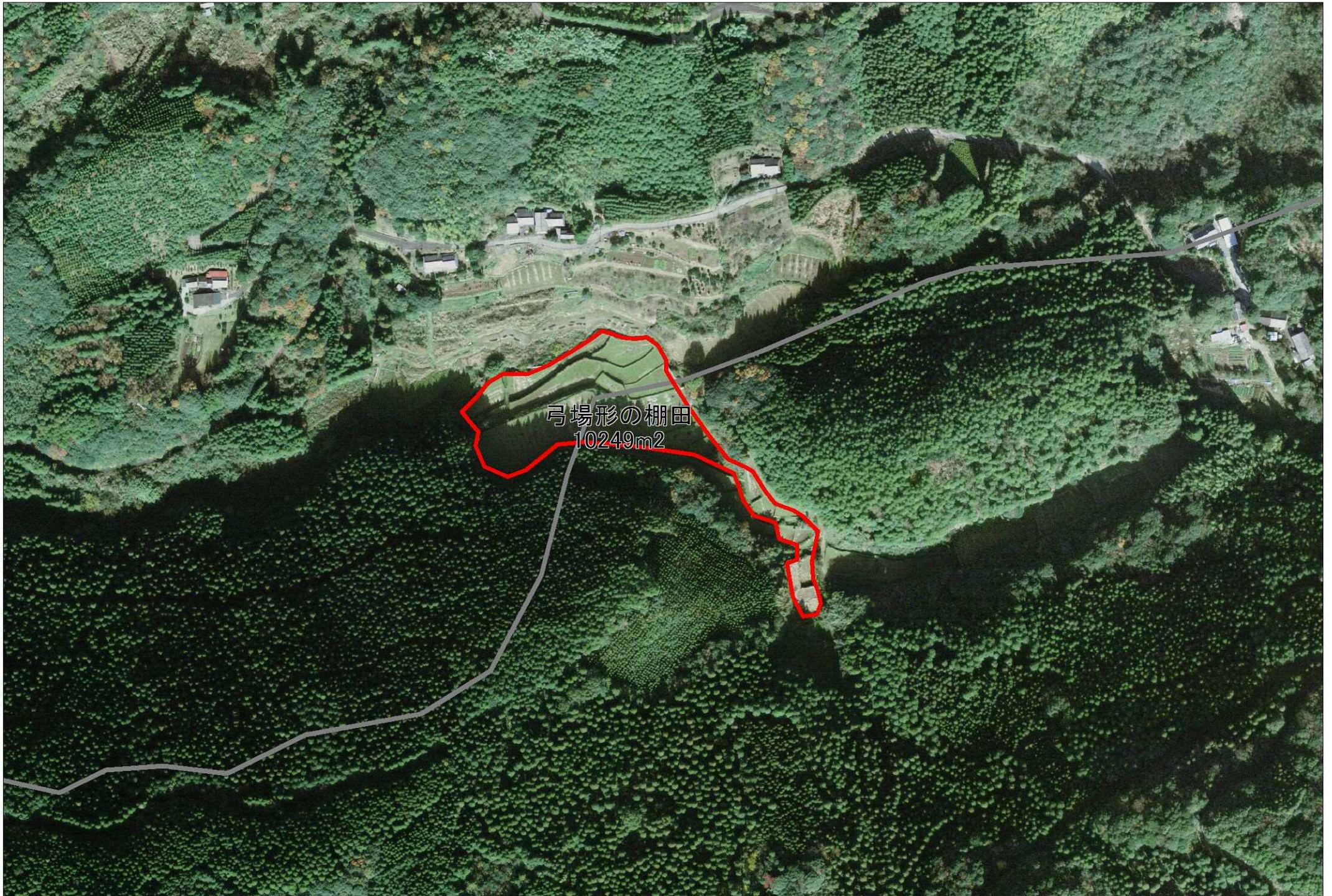


日置市	
名 称	ゆんばがたのたなだ
	弓場形の棚田
所在地	日置市東市来町湯田弓場形
総面積	1.54ヘクタール
作付面積	1.54ヘクタール
棚田等の枚数	27枚
平均標高	130m
平均勾配	1/13
農家戸数	5
栽培作物	水 稻 ・ 大 豆
水源	河 川 ・ 湧 水
法面の構造	土 羽 ・ 石 積
管理者	弓場形棚田保全会
水土里サークル活動組織名	
中山間直接支払集落協定名	弓場形集落協定
開発の歴史	
その他	めだか・ホタル・川ニナ・タニシ・手長えびが生息
	
アクセス方法	
近隣の施設・名所	
市町村担当課	日置市東市来支所産業建設課
電話番号	099-274-2114



弓場形の棚田
10249m²

