
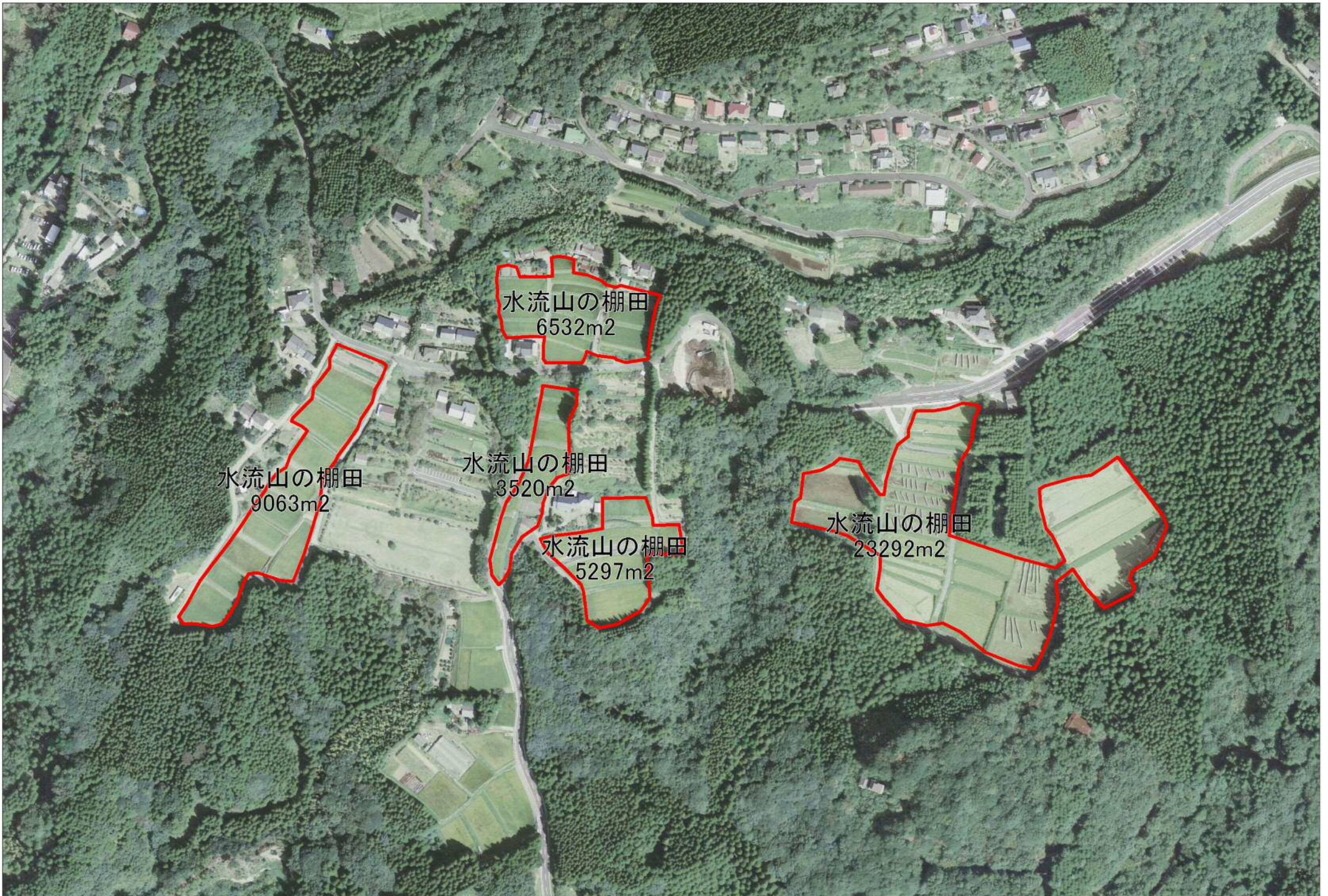


<b>霧島市</b>	
名 称	つるやまのたなだ
	<b>水流山の棚田</b>
所在地	霧島市霧島水流山地区
総面積	5.00ヘクタール
作付面積	5.00ヘクタール
棚田等の枚数	61枚
平均標高	397m
平均勾配	1/8
農家戸数	
栽培作物	水 稻
水源	河 川
法面の構造	土 羽
管理者	狭名田地区集落
水土里サークル活動組織名	
中山間直接支払集落協定名	狭名田集落協定
開発の歴史	
その他	
	
アクセス方法	
近隣の施設・名所	霧島神宮 ・ 神話の里公園
市町村担当課	霧島市霧島総合支所産業建設課
電話番号	0995-57-1191





水流山の棚田  
6532m<sup>2</sup>

水流山の棚田  
9063m<sup>2</sup>

水流山の棚田  
3520m<sup>2</sup>

水流山の棚田  
5297m<sup>2</sup>

水流山の棚田  
23292m<sup>2</sup>



