
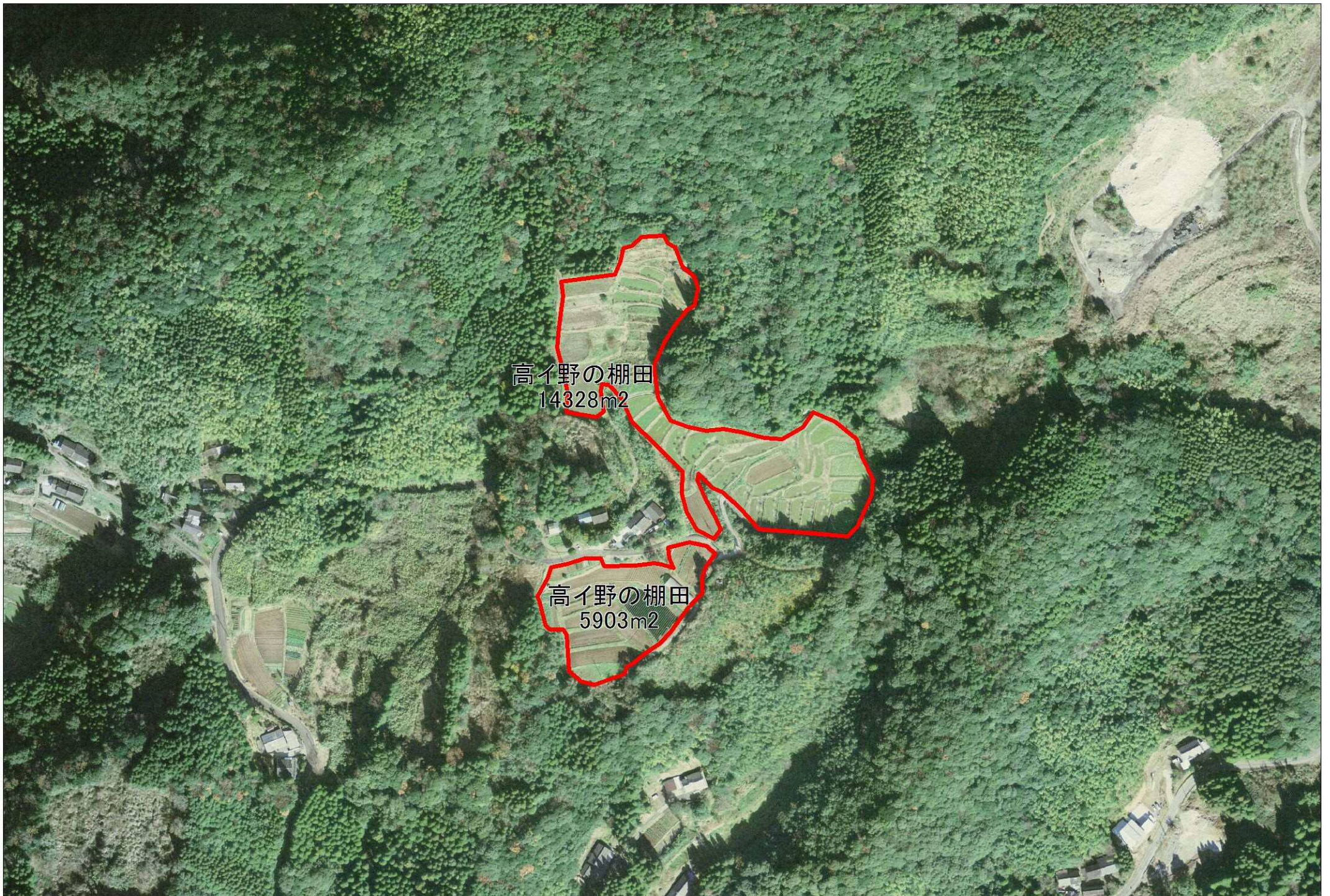
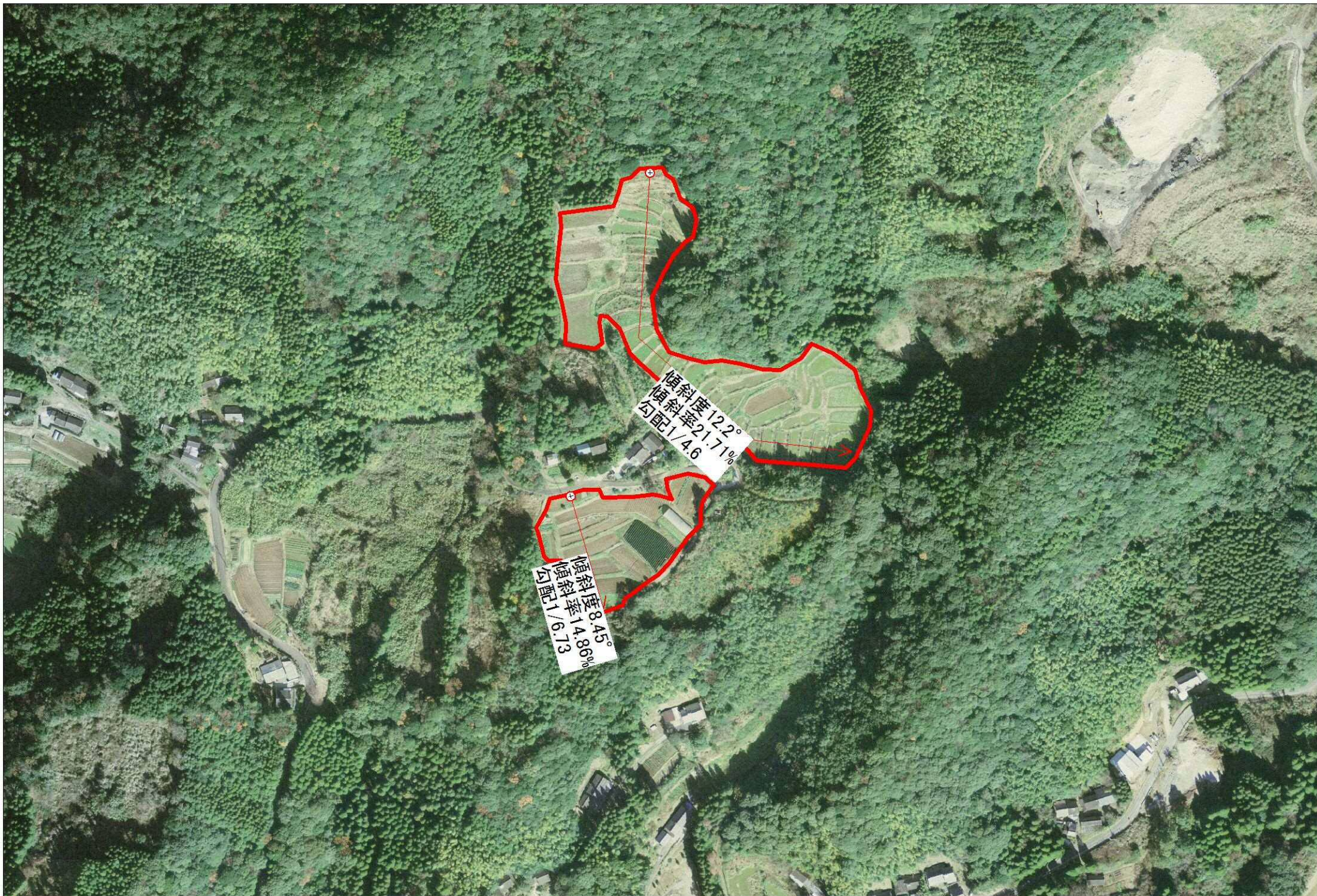


| | |
|--|-----------------|
| 日置市 | |
| 名 称 | たかいののたなだ |
| | 高イ野の棚田 |
| 所在地 | 日置市東市来町湯田高イ野 |
| 総面積 | 1. 20ヘクタール |
| 作付面積 | 1. 20ヘクタール |
| 棚田等の枚数 | 15枚 |
| 平均標高 | 280m |
| 平均勾配 | 1／6 |
| 農家戸数 | 5 |
| 栽培作物 | 水 稻 |
| 水源 | ため池 |
| 法面の構造 | 石 積 |
| 管理者 | 高イ野集落協定 |
| 水土里サークル活動組織名 | |
| 中山間直接支払集落協定名 | 高イ野集落協定 |
| 開発の歴史 | |
| その他 | 急傾斜 |
|  | |
| アクセス方法 | 大平自治公民館から徒歩で20分 |
| 近隣の施設・名所 | 大平自治公民館 |
| 市町村担当課 | 日置市東市来支所産業建設課 |
| 電話番号 | 099－274－2114 |



高イ野の棚田
14328m²

高イ野の棚田
5903m²



傾斜度 12.2°
傾斜率 21.71%
勾配 1/4.6

傾斜度 8.45°
傾斜率 14.86%
勾配 1/6.73

