
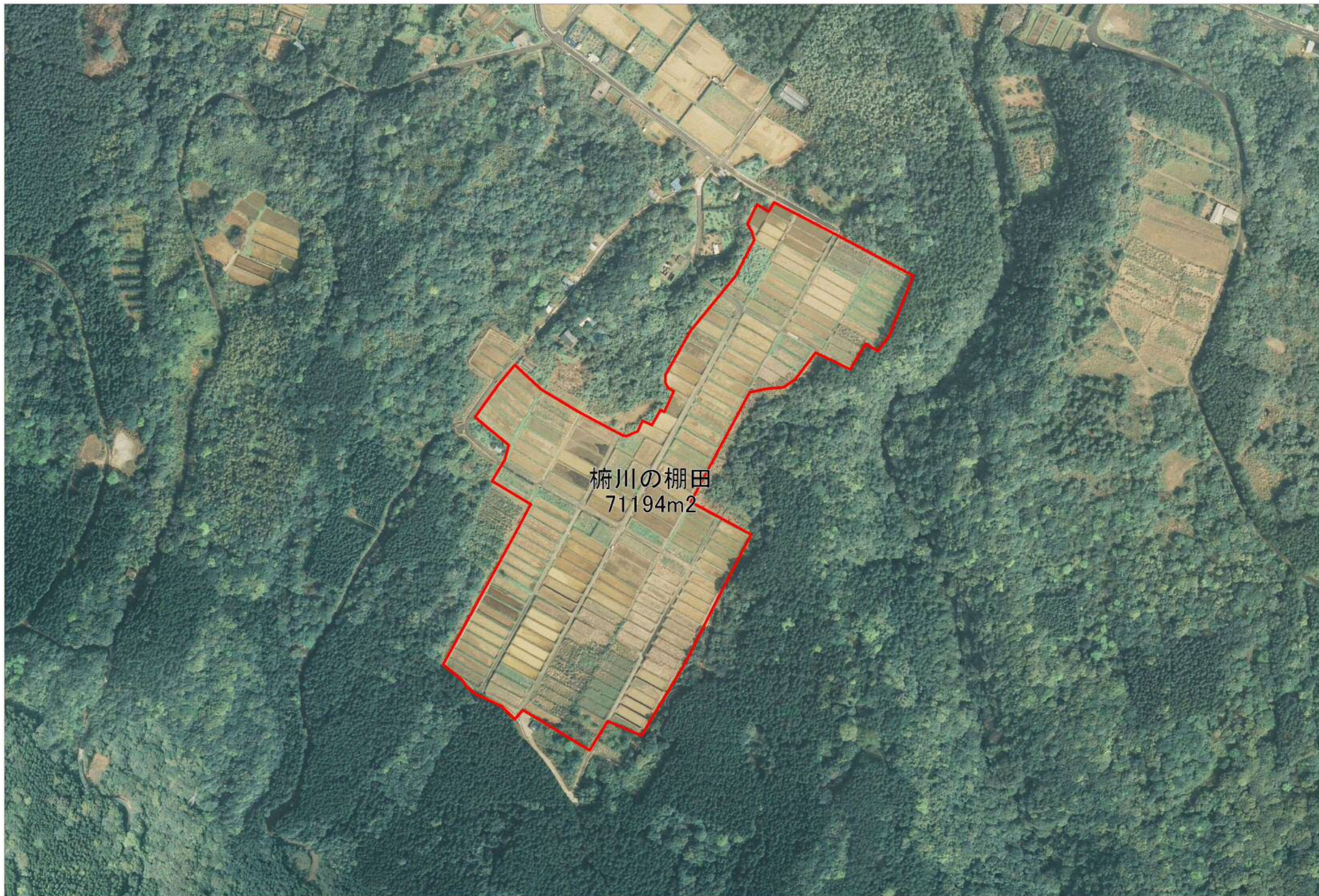


<b>屋久島町</b>	
名 称	たぶかわのたなだ
	<b>梶川の棚田</b>
所在地	熊毛郡屋久島町楠川地区
総面積	7.4ヘクタール
作付面積	7.38ヘクタール
棚田等の枚数	127枚
平均標高	50m
平均勾配	1/8
農家戸数	10戸
栽培作物	ガジュツ・山芋・水稻
水源	河川
法面の構造	土羽
管理者	梶川地区農地資源・農村環境保全会
水土里サークル活動組織名	梶川地区農地資源・農村環境保全会
中山間直接支払集落協定名	
開発の歴史	
その他	太平洋を望む高台にある。 棚田まつり
	
アクセス方法	
近隣の施設・名所	
市町村担当課	屋久島町尾之間支所農林水産課
電話番号	0997-47-2111





榑川の棚田  
71194m<sup>2</sup>



